

ГРАФИЧЕСКОЕ ОПИСАНИЕ
местоположения границ населенных пунктов, территориальных
зон, особо охраняемых природных территорий, зон с особыми
условиями использования территории

Зона застройки индивидуальными жилыми домами и домами блокированной застройки

(наименование объекта, местоположение границ которого описано (далее - объект))

Раздел 1

Сведения об объекте		
№ п/п	Характеристики объекта	Описание характеристик
1	2	3
1	Местоположение объекта	Республика Мордовия, м.р-н Атюрьевский, с/п Стрельниковское
2	Площадь объекта ± величина погрешности определения площади ($P \pm \Delta P$)	—
	Иные характеристики объекта	<p>Вид объекта реестра границ: Территориальная зона</p> <p>Виды разрешенного использования земельных участков, расположенных в территориальной зоне:</p> <p>Основной вид разрешенного использования: Для индивидуального жилищного строительства</p> <p>Вспомогательные виды: Земельные участки, входящие в состав общего имущества собственников индивидуальных жилых домов в малоэтажном жилом комплексе</p> <p>Предельные размеры участков: максимальный = 3 000,00 минимальный = 400,00</p> <p>Основной вид разрешенного использования: Для ведения личного подсобного хозяйства (приусадебный земельный участок)</p> <p>Вспомогательные виды: Земельные участки, входящие в состав общего имущества собственников индивидуальных жилых домов в малоэтажном жилом комплексе</p> <p>Предельные размеры участков: максимальный = 10 000,00 минимальный = 500,00</p> <p>Основной вид разрешенного использования: Блокированная жилая застройка</p> <p>Вспомогательные виды: Земельные участки, входящие в состав общего имущества собственников индивидуальных жилых домов в малоэтажном жилом комплексе</p> <p>Предельные размеры участков: максимальный = 2 000,00 минимальный = 200,00</p> <p>Основной вид разрешенного использования: Малоэтажная многоквартирная жилая застройка</p> <p>Вспомогательные виды: Земельные участки, входящие в состав общего имущества собственников индивидуальных жилых домов в малоэтажном жилом комплексе</p> <p>Предельные размеры участков: максимальный = 2 000,00 минимальный = 200,00</p> <p>Основной вид разрешенного использования: Обслуживание жилой застройки</p> <p>Вспомогательные виды: Земельные участки, входящие в состав общего имущества собственников индивидуальных жилых домов в малоэтажном жилом комплексе</p> <p>Предельные размеры участков: максимальный = 5 000,00 минимальный = 10,00</p> <p>Основной вид разрешенного использования: Коммунальное обслуживание</p> <p>Вспомогательные виды: Земельные участки, входящие в состав общего имущества собственников индивидуальных жилых домов в малоэтажном жилом комплексе</p> <p>Предельные размеры участков: максимальный = 10 000,00 минимальный = 1,00</p> <p>Основной вид разрешенного использования: Магазины</p> <p>Вспомогательные виды: Земельные участки, входящие в состав общего имущества собственников индивидуальных жилых домов в малоэтажном жилом комплексе</p> <p>Предельные размеры участков: максимальный = 5 000,00 минимальный = 200,00</p>

ГРАФИЧЕСКОЕ ОПИСАНИЕ
местоположения границ населенных пунктов, территориальных
зон, особо охраняемых природных территорий, зон с особыми
условиями использования территории

Зона застройки индивидуальными жилыми домами и домами блокированной застройки

(наименование объекта, местоположение границ которого описано (далее - объект))

Раздел 1

Сведения об объекте		
№ п/п	Характеристики объекта	Описание характеристик
1	2	3
3		<p>Основной вид разрешенного использования: Обеспечение внутреннего правопорядка Вспомогательные виды: Земельные участки, входящие в состав общего имущества собственников индивидуальных жилых домов в малоэтажном жилом комплексе Предельные размеры участков: максимальный = 500,00 минимальный = 40,00</p> <p>Основной вид разрешенного использования: Хранение автотранспорта Вспомогательные виды: Земельные участки, входящие в состав общего имущества собственников индивидуальных жилых домов в малоэтажном жилом комплексе Предельные размеры участков: максимальный = 20 000,00 минимальный = 18,00</p> <p>Основной вид разрешенного использования: Связь Вспомогательные виды: Земельные участки, входящие в состав общего имущества собственников индивидуальных жилых домов в малоэтажном жилом комплексе</p> <p>Основной вид разрешенного использования: Ведение огородничества Вспомогательные виды: Земельные участки, входящие в состав общего имущества собственников индивидуальных жилых домов в малоэтажном жилом комплексе Предельные размеры участков: максимальный = 3 000,00 минимальный = 600,00</p> <p>Основной вид разрешенного использования: Ведение садоводства Вспомогательные виды: Земельные участки, входящие в состав общего имущества собственников индивидуальных жилых домов в малоэтажном жилом комплексе Предельные размеры участков: максимальный = 3 000,00 минимальный = 600,00</p> <p>Основной вид разрешенного использования: Бытовое обслуживание Вспомогательные виды: Земельные участки, входящие в состав общего имущества собственников индивидуальных жилых домов в малоэтажном жилом комплексе Предельные размеры участков: максимальный = 5 000,00 минимальный = 100,00</p> <p>Основной вид разрешенного использования: Общественное питание Вспомогательные виды: Земельные участки, входящие в состав общего имущества собственников индивидуальных жилых домов в малоэтажном жилом комплексе Предельные размеры участков: максимальный = 5 000,00 минимальный = 400,00</p> <p>Основной вид разрешенного использования: Санаторная деятельность Вспомогательные виды: Земельные участки, входящие в состав общего имущества собственников индивидуальных жилых домов в малоэтажном жилом комплексе Предельные размеры участков: максимальный = 1 000 000,00 минимальный = 500,00</p> <p>Основной вид разрешенного использования: Жилая застройка Вспомогательные виды: Земельные участки, входящие в состав общего имущества собственников индивидуальных жилых домов в малоэтажном жилом комплексе</p> <p>Основной вид разрешенного использования: Земельные участки (территории) общего пользования Вспомогательные виды: Земельные участки, входящие в состав общего имущества собственников индивидуальных жилых домов в</p>

ГРАФИЧЕСКОЕ ОПИСАНИЕ
местоположения границ населенных пунктов, территориальных
зон, особо охраняемых природных территорий, зон с особыми
условиями использования территории

Зона застройки индивидуальными жилыми домами и домами блокированной застройки

(наименование объекта, местоположение границ которого описано (далее - объект))

Раздел 1

Сведения об объекте		
№ п/п	Характеристики объекта	Описание характеристик
1	2	3
		малоэтажном жилом комплексе Условно разрешенный вид разрешенного использования: Амбулаторно-поликлиническое обслуживание Вспомогательные виды: Земельные участки, входящие в состав общего имущества собственников индивидуальных жилых домов в малоэтажном жилом комплексе Предельные размеры участков: максимальный = 5 000,00 минимальный = 2 000,00 Условно разрешенный вид разрешенного использования: Религиозное использование Вспомогательные виды: Земельные участки, входящие в состав общего имущества собственников индивидуальных жилых домов в малоэтажном жилом комплексе Предельные размеры участков: максимальный = 5 000,00 минимальный = 1 000,00 Условно разрешенный вид разрешенного использования: Банковская и страховая деятельность Вспомогательные виды: Земельные участки, входящие в состав общего имущества собственников индивидуальных жилых домов в малоэтажном жилом комплексе Предельные размеры участков: максимальный = 5 000,00 минимальный = 1 000,00

Раздел 2

Сведения о местоположении границ объекта

1. Система координат МСК-13, зона 1

2. Сведения о характерных точках границ объекта

Обозначение характерных точек границ	Координаты, м		Метод определения координат характерной точки	Средняя квадратическая погрешность положения характерной точки (Mt), м	Описание обозначения точки на местности (при наличии)
	X	Y			
1	2	3	4	5	6
1	424 282,21	1 158 586,44	Картометрический метод	1,00	—
2	424 302,46	1 158 539,59	Картометрический метод	1,00	—
3	424 264,56	1 158 526,19	Картометрический метод	1,00	—
4	424 175,61	1 158 512,08	Картометрический метод	1,00	—
5	424 188,60	1 158 466,42	Картометрический метод	1,00	—
6	424 257,61	1 158 473,51	Картометрический метод	1,00	—
7	424 284,35	1 158 405,46	Картометрический метод	1,00	—
8	424 316,06	1 158 425,15	Картометрический метод	1,00	—
9	424 336,95	1 158 444,83	Картометрический метод	1,00	—
10	424 328,87	1 158 470,22	Картометрический метод	1,00	—
11	424 374,81	1 158 482,81	Картометрический метод	1,00	—
12	424 422,86	1 158 395,48	Картометрический метод	1,00	—
13	424 483,92	1 158 422,65	Картометрический метод	1,00	—
14	424 479,20	1 158 438,80	Картометрический метод	1,00	—
15	424 479,59	1 158 452,97	Картометрический метод	1,00	—
16	424 515,09	1 158 468,41	Картометрический метод	1,00	—
17	424 517,61	1 158 479,11	Картометрический метод	1,00	—
18	424 482,49	1 158 505,57	Картометрический метод	1,00	—
19	424 470,92	1 158 528,49	Картометрический метод	1,00	—
20	424 515,29	1 158 548,54	Картометрический метод	1,00	—
21	424 528,22	1 158 525,57	Картометрический метод	1,00	—
22	424 536,08	1 158 511,28	Картометрический метод	1,00	—
23	424 543,91	1 158 506,66	Картометрический метод	1,00	—
24	424 560,86	1 158 512,37	Картометрический метод	1,00	—
25	424 579,37	1 158 486,18	Картометрический метод	1,00	—
26	424 590,39	1 158 484,87	Картометрический метод	1,00	—
27	424 602,52	1 158 493,28	Картометрический метод	1,00	—
28	424 618,23	1 158 489,83	Картометрический метод	1,00	—
29	424 658,27	1 158 500,22	Картометрический метод	1,00	—
30	424 691,29	1 158 519,22	Картометрический метод	1,00	—
31	424 685,91	1 158 528,97	Картометрический метод	1,00	—
32	424 715,01	1 158 548,49	Картометрический метод	1,00	—
33	424 744,16	1 158 575,60	Картометрический метод	1,00	—
34	424 759,50	1 158 592,01	Картометрический метод	1,00	—
35	424 779,12	1 158 604,06	Картометрический метод	1,00	—
36	424 785,88	1 158 609,35	Картометрический метод	1,00	—
37	424 818,34	1 158 648,63	Картометрический метод	1,00	—
38	424 861,36	1 158 697,92	Картометрический метод	1,00	—
39	424 876,07	1 158 726,01	Картометрический метод	1,00	—
40	424 903,68	1 158 795,49	Картометрический метод	1,00	—
41	424 956,66	1 158 838,68	Картометрический метод	1,00	—
42	424 969,21	1 158 837,49	Картометрический метод	1,00	—
43	425 027,98	1 158 892,04	Картометрический метод	1,00	—
44	425 005,10	1 158 936,74	Картометрический метод	1,00	—
45	424 977,23	1 158 918,53	Картометрический метод	1,00	—
46	424 948,77	1 158 971,39	Картометрический метод	1,00	—
47	424 924,60	1 158 960,97	Картометрический метод	1,00	—

Раздел 2

Сведения о местоположении границ объекта					
1	2	3	4	5	6
48	424 874,20	1 158 941,74	Картометрический метод	1,00	—
49	424 867,15	1 158 952,16	Картометрический метод	1,00	—
50	424 809,48	1 158 927,14	Картометрический метод	1,00	—
51	424 765,72	1 158 986,92	Картометрический метод	1,00	—
52	424 738,82	1 158 972,18	Картометрический метод	1,00	—
53	424 727,39	1 158 989,31	Картометрический метод	1,00	—
54	424 705,23	1 158 975,04	Картометрический метод	1,00	—
55	424 711,67	1 158 965,04	Картометрический метод	1,00	—
56	424 691,66	1 158 952,90	Картометрический метод	1,00	—
57	424 693,09	1 158 947,90	Картометрический метод	1,00	—
58	424 670,26	1 158 933,69	Картометрический метод	1,00	—
59	424 676,40	1 158 923,43	Картометрический метод	1,00	—
60	424 659,79	1 158 914,02	Картометрический метод	1,00	—
61	424 621,78	1 158 979,22	Картометрический метод	1,00	—
62	424 576,20	1 158 956,07	Картометрический метод	1,00	—
63	424 563,64	1 158 963,97	Картометрический метод	1,00	—
64	424 531,81	1 158 958,61	Картометрический метод	1,00	—
65	424 516,00	1 158 943,35	Картометрический метод	1,00	—
66	424 506,81	1 158 920,77	Картометрический метод	1,00	—
67	424 515,70	1 158 880,20	Картометрический метод	1,00	—
68	424 486,28	1 158 850,03	Картометрический метод	1,00	—
69	424 492,97	1 158 835,61	Картометрический метод	1,00	—
70	424 476,67	1 158 821,62	Картометрический метод	1,00	—
71	424 483,63	1 158 802,63	Картометрический метод	1,00	—
72	424 336,21	1 158 725,32	Картометрический метод	1,00	—
73	424 317,31	1 158 746,70	Картометрический метод	1,00	—
74	424 308,73	1 158 742,41	Картометрический метод	1,00	—
75	424 280,86	1 158 788,11	Картометрический метод	1,00	—
76	424 268,71	1 158 778,83	Картометрический метод	1,00	—
77	424 252,28	1 158 808,81	Картометрический метод	1,00	—
78	424 242,99	1 158 801,67	Картометрический метод	1,00	—
79	424 187,96	1 158 870,93	Картометрический метод	1,00	—
80	424 114,11	1 158 812,20	Картометрический метод	1,00	—
81	424 110,54	1 158 783,67	Картометрический метод	1,00	—
82	424 081,79	1 158 757,30	Картометрический метод	1,00	—
83	424 190,63	1 158 642,66	Картометрический метод	1,00	—
84	424 209,68	1 158 626,71	Картометрический метод	1,00	—
85	424 260,44	1 158 598,45	Картометрический метод	1,00	—
1	424 282,21	1 158 586,44	Картометрический метод	1,00	—
3. Сведения о характерных точках части (частей) границы объекта					
1	2	3	4	5	6
—	—	—	—	—	—

Раздел 3

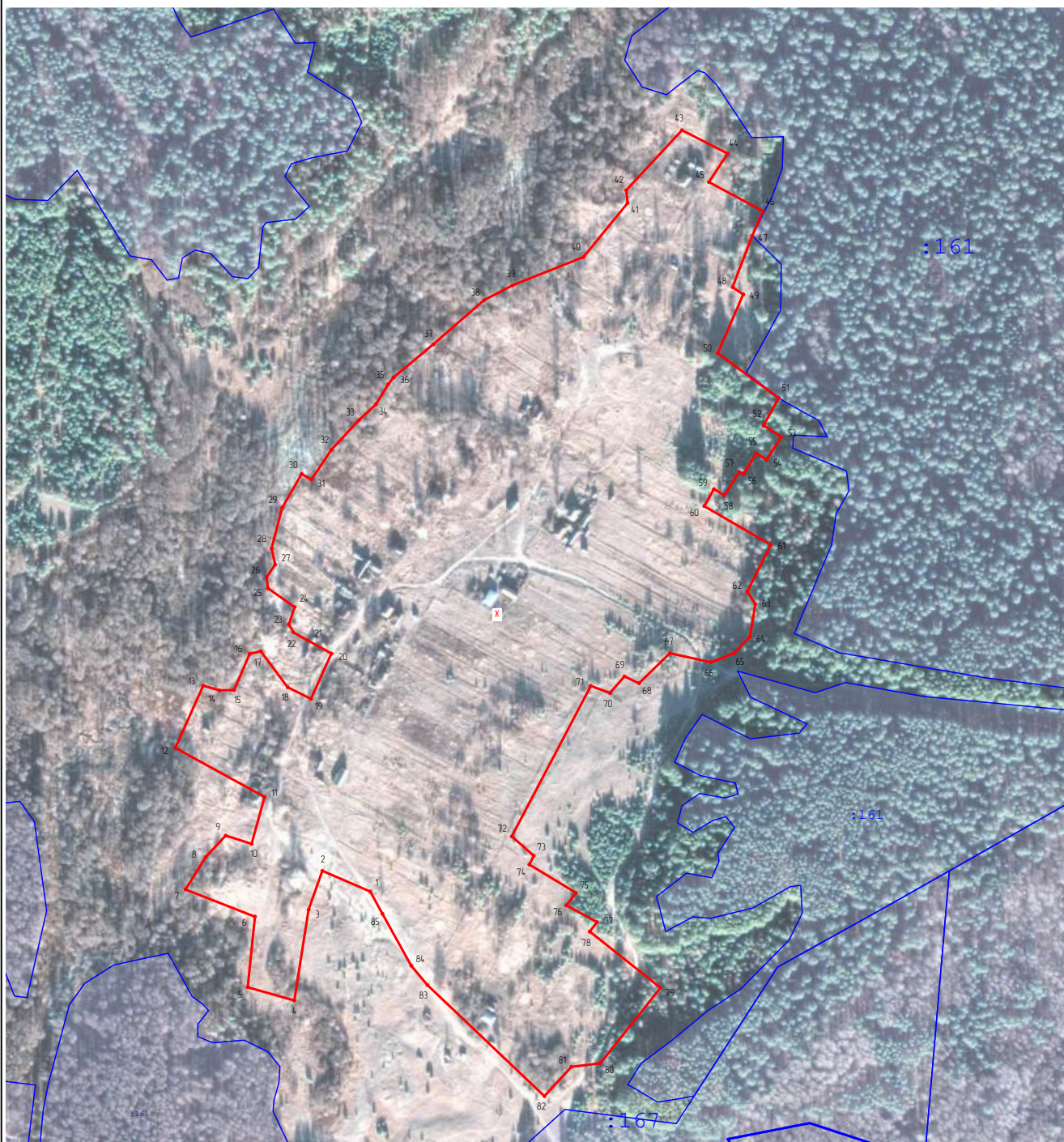
Сведения о местоположении измененных (уточненных) границ объекта

1. Система координат МСК-13, зона 1

2. Сведения о характерных точках границ объекта




Обозначение характерных точек границы	Существующие координаты, м		Измененные (уточненные) координаты, м		Метод определения координат характерной точки	Средняя квадратическая погрешность положения характерной точки (Mt), м	Описание обозначения точки на местности (при наличии)
	X	Y	X	Y			
1	2	3	4	5	6	7	8
—	—	—	—	—	—	—	—
3. Сведения о характерных точках части (частей) границы объекта							
1	2	3	4	5	6	7	8
—	—	—	—	—	—	—	—

Раздел 4
План границ объекта



Масштаб 1:6 000

Используемые условные знаки и обозначения:

-  - вновь образованная часть границы, сведения о которой достаточны для определения ее местоположения
-  - характерная точка границы
-  - существующая часть границы, имеющиеся в ЕГРН сведения о которой достаточны для определения ее местоположения

Подпись _____ Дата « ____ » _____ 20 ____ г.

Место для отиска печати (при наличии) лица, составившего описание местоположения границ объекта

ТЕКСТОВОЕ ОПИСАНИЕ

местоположения границ населенных пунктов, территориальных зон

Прохождение границы		Описание прохождения границы
от точки	до точки	
1	2	3
—	—	—